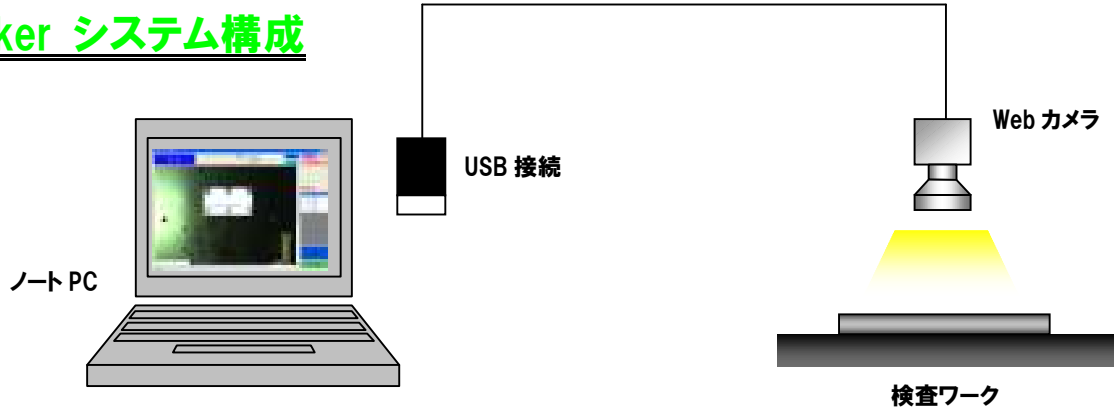


画像判定ソフト

PM-Checker

PatternMatchingChecker

PM-Checker システム構成

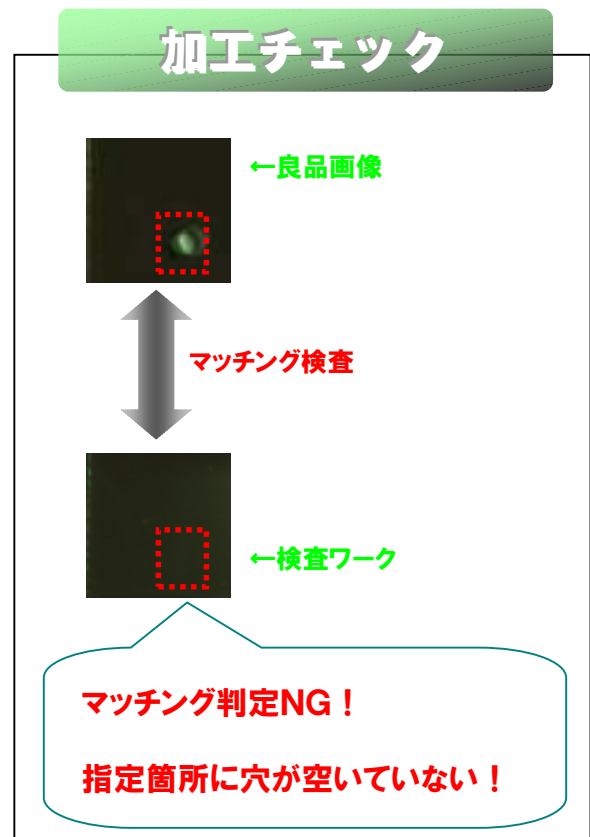
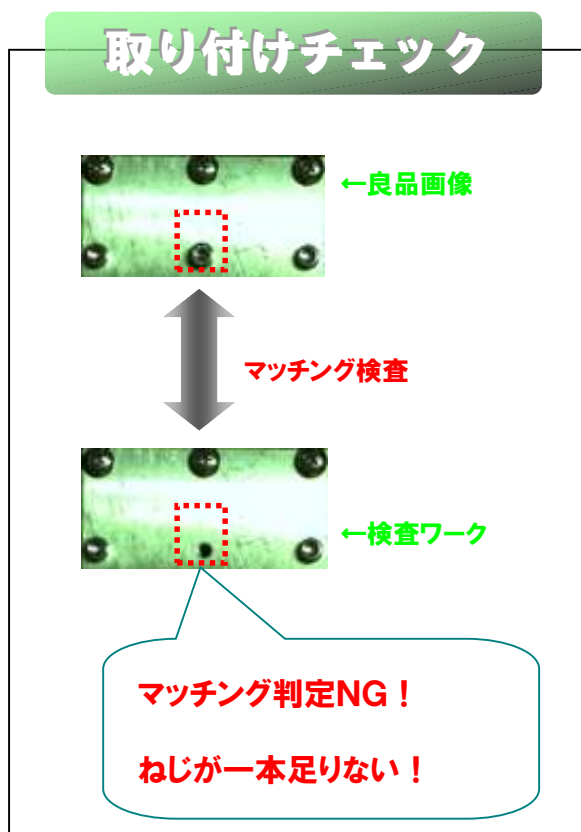


USB 接続したカメラから画像を取り込み！

良品画像を登録し、検査ワークの気になるエリアをパターンマッチング検査！

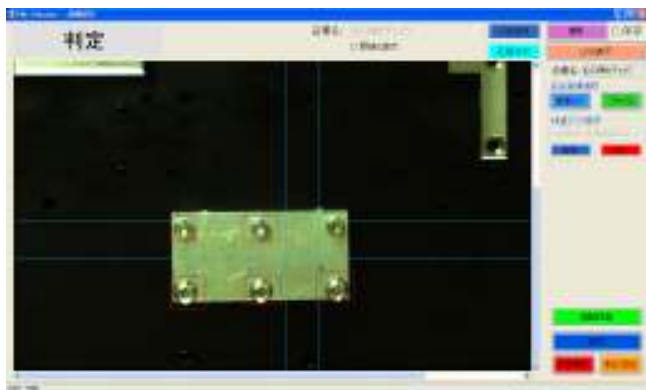
検査ワーク各エリアのマッチング率から OK/NG を判定！

PM-Checker 使用例

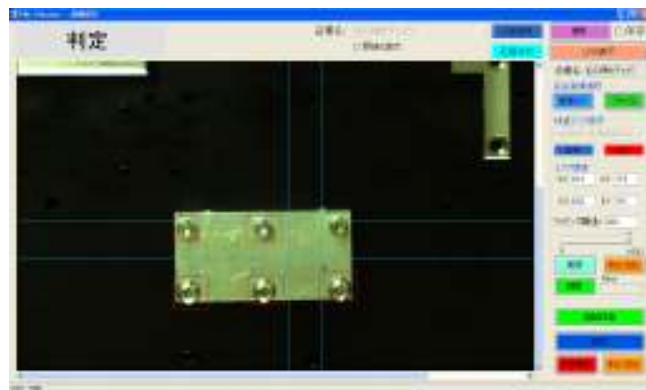


簡単設定

良品画像を設定し、検査エリア指定・マッチング閾値の設定を行うことで検査品種の設定が行えます。検査エリアは表示画面をマウスクリックすることで、直感的に指定できます。

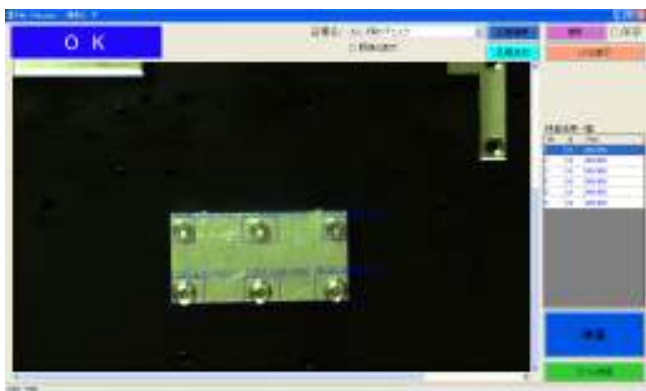


①良品画像設定



②検査エリア・閾値指定

簡単検査



設定した検査エリア毎に判定を行います。検査結果は総合判定・検査エリア毎の表示・検査エリア判定一覧で表示されます。

本品は検査・判定を行う基本機能のコンセプトモデルです。実際に使用するためには別途カスタマイズが必要なことがあります。コストを抑えたい場合、PC およびカメラは既存のものを流用することも可能です。

【オプション】

- ・ カメラの選択が可能です(ご指定のカメラにて対応します)
- ・ 制御信号対応(検査トリガ入力・判定結果出力等の制御入出力に対応します)
- ・ 照明の設置

【動作環境】

OS :Microsoft® Windows® XP SP3以上

CPU :上記 OS が稼動する環境

RAM :512MB 以上(1GB 以上推奨)

カメラ :ARTRAY 130MI シリーズ / DirectShow 対応カメラ

デモ用カメラ ARTRAY 130MI (画像サイズ 1280*1024 分解能 200 μ m/pic)

*本製品の動作には.NET Framework Version 2.0 と Microsoft Visual C++ 2005 の再頒布可能パッケージ (x86) が必要です。

【特記事項】

- ・ Microsoft、Windows は米国 Microsoft Corporation の米国およびその他の国における登録商標です。
- ・ 本製品は Microsoft .NET Framework に基づくアプリケーションです。

製造元 株式会社インフォウェイブ